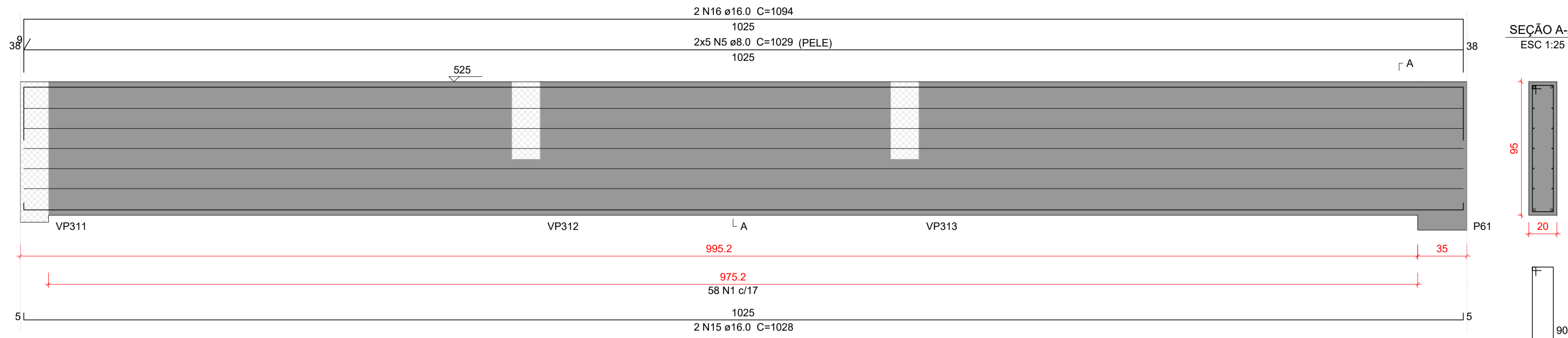
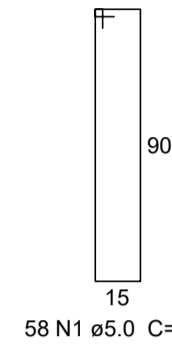
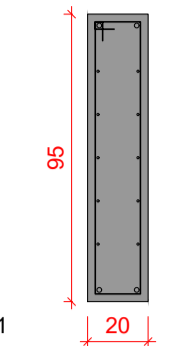


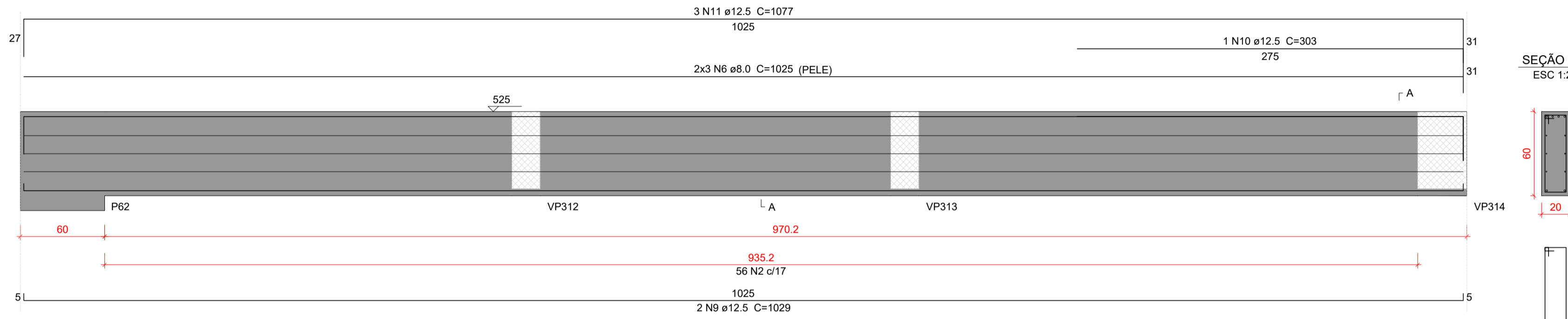
VP308
ESC 1:25



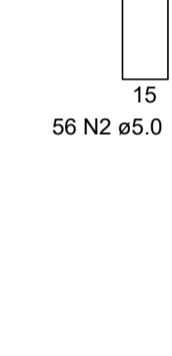
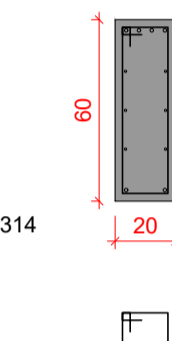
SEÇÃO A-A
ESC 1:25



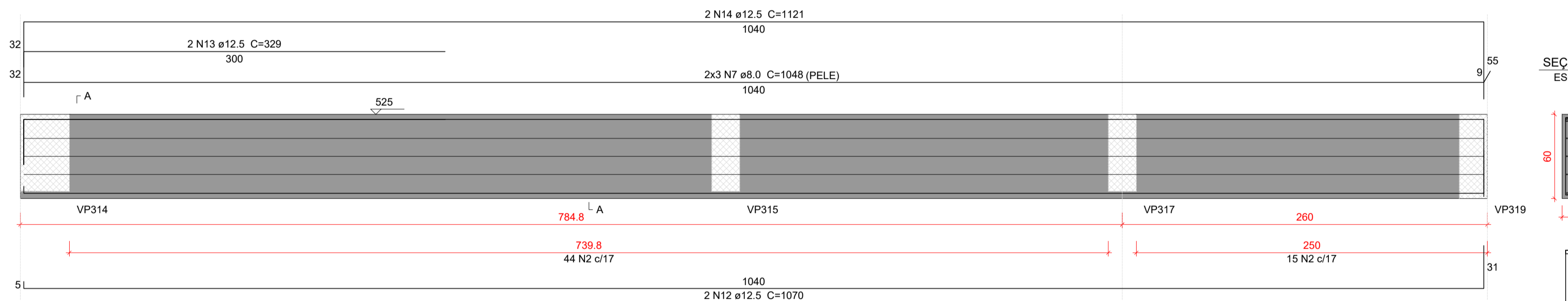
VP309
ESC 1:25



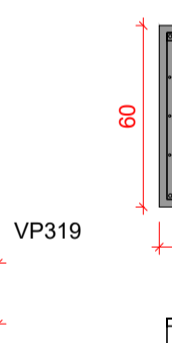
SEÇÃO A-A
ESC 1:25



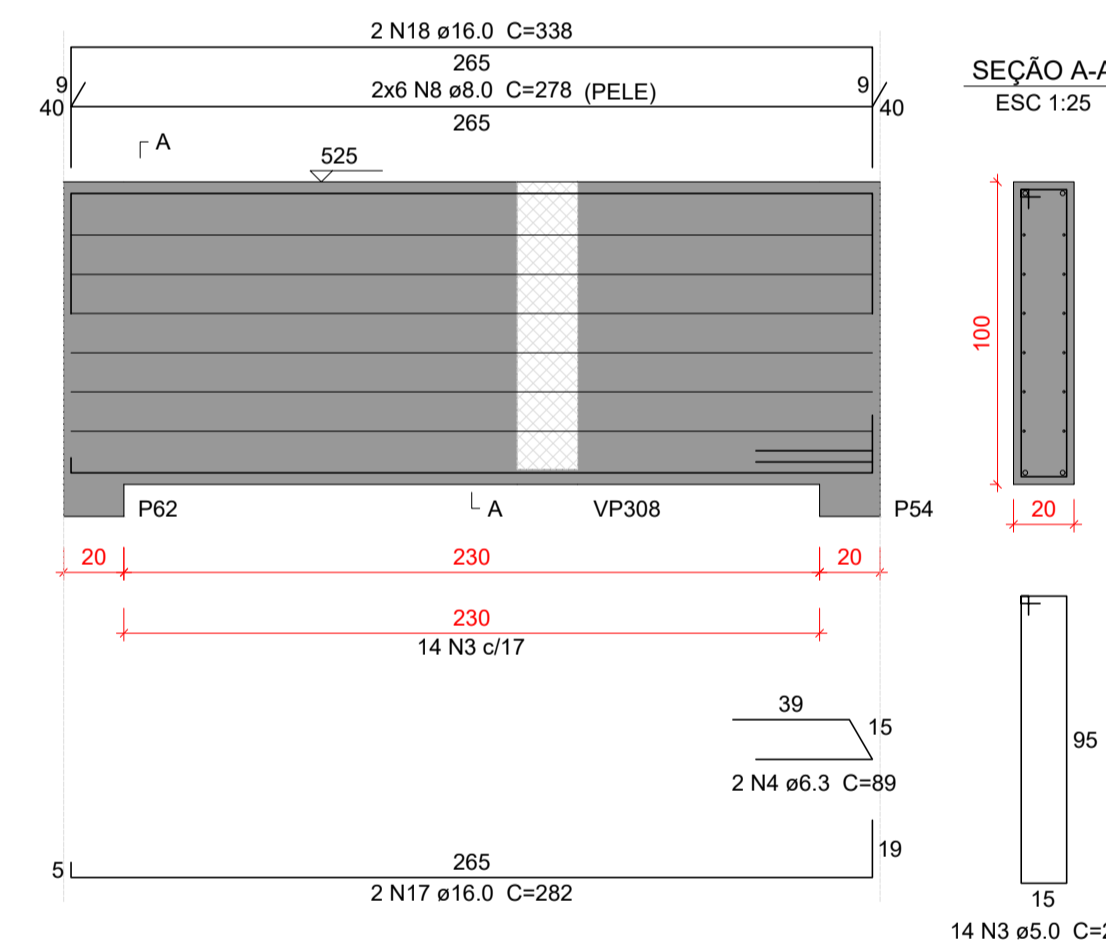
VP310
ESC 1:25



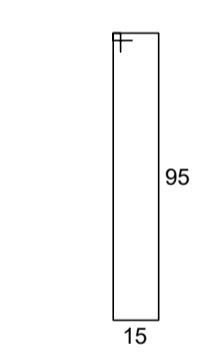
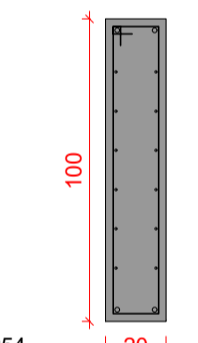
SEÇÃO A-A
ESC 1:25



VP311
ESC 1:25



SEÇÃO A-A
ESC 1:25



Relação do aço

VP308	VP309	VP310			
VP311					
AÇO	N	DIAM (mm)	QUANT	C.UNIT (cm)	C.TOTAL (cm)
CA50	1	5.0	58	221	12818
	2	5.0	115	151	17365
	3	5.0	14	231	3234
	4	6.3	2	89	178
	5	8.0	10	1029	10290
	6	8.0	6	1025	6150
	7	8.0	6	1048	6288
	8	8.0	12	278	3336
	9	12.5	2	1029	2058
	10	12.5	1	303	303
	11	12.5	3	1077	3231
	12	12.5	2	1070	2140
	13	12.5	2	329	658
	14	12.5	2	1121	2242
	15	16.0	2	1028	2056
	16	16.0	2	1094	2188
	17	16.0	2	282	564
	18	16.0	2	338	676

Resumo do aço

AÇO	DIAM (mm)	C.TOTAL (m)	PESO + 10 % (kg)
CA50	5.0	334.2	56.7
	6.3	1.8	0.5
	8.0	260.7	113.1
	12.5	106.4	112.7
	16.0	54.9	95.2
PESO TOTAL (kg)			
CA50			378.1

Volume de concreto (C-30) = 4.71 m³
Área de forma = 45.94 m²

Características do Projeto

- 1 - COBRIMENTO DAS ARMADURAS - PILARES E VIGAS: 2.5 cm
- 2 - COBRIMENTO DAS ARMADURAS - LAJES E ESCADAS: 2.5 cm
- 3 - COBRIMENTO DAS ARMADURAS - FUNDAÇÃO: 4.5 cm
- 4 - PREVER LASTRO DE CONCRETO MAGRO (5 cm) SOB AS ESTRUTURAS EM CONCRETO.

5 - OS VENTOS INCIDENTES NAS FACES X (90°) E Y (0°), RESPECTIVAMENTE, NÃO OCORREM SIMULTANEAMENTE.

LEGENDA DA PLANTA DE LOCAÇÃO

- (A) ORIENTAÇÃO DOS EIXOS DOS PILARES
- (1) ORIENTAÇÃO DOS EIXOS DOS PILARES



PROJETO ESTRUTURAL



45

NOTAS 1 : DURABILIDADE

- 1 - CLASSE DE AGRESSIVIDADE AMBIENTAL: II
- 2 - MÓDULO DE ELASTICIDADE > 35.42 GPa
- 3 - FATOR A/C < 0.4
- 4 - AÇO CA 50A e CA 60B
- 5 - CONCRETO CLASSE > 30 MPa
- 6 - CONSUMO DE CIMENTO > 350 Kg/m³

NOTAS 2 : NORMAS

- NBR 06118 - 2023 - Projeto de Estruturas de Concreto armado
- NBR 06120 - 2019 - Cargas para o Cálculo de Estruturas de edificações - Procedimento
- NBR 06123 - 2023 - Forças Devidas ao Vento em Edificações
- NBR 8681 - 2003 - Ações e Segurança nas Estruturas
- NBR 6122 - 2022 - Projeto e execução de Fundações

NOTAS 3 : GERAIS

- 1 - Dimensões em Centímetros e Níveis em metros
- 2 - Conferir as disposições das armaduras antes da concretagem.
- 3 - A Responsabilidade pela fiscalização da obra é do Engº resp Técnico.
- 4 - Aconselhamos moldagem de corpos de prova para cada caminhão betoneiro.
- 5 - Respeitar os prazos mínimos para retirada de formas e escoramentos.
- 6 - Evitar romper concreto após endurecido, com marreta e talhadeira.
- 7 - Toda e qualquer alteração no respectivo projeto, o Calculista deverá ser consultado e o mesmo deverá emitir seu parecer por escrito.

PROJETO ESTRUTURAL	CONTRATADO: Kayo Henrique Moreira Endereço: Rua: Brasília, nº 365 Bairro: Centro, Areado - MG	CLIENTE: SECRETARIA DE ATENÇÃO ESPECIALIZADA A SAÚDE OBRA: MINISTÉRIO DA SAÚDE	Número Cliente: 01/2024
Contratado: CREA-MG : 199774/D	Email: engcivil.kayomoreira@gmail.com	ENDEREÇO OBRA: UNIDADE BÁSICA DE SAÚDE - PORTE II	
VERIF	ENTREGA	REVISÃO	REFERÊNCIA: (1°DIEDRO)
DATA: 30/09/2024	30/09/2024	00	
NOME			TÍTULO: DETALHAMENTO DAS VIGAS EM CONCRETO ARMADO NÍVEL DO PAVIMENTO PLATIBANDA
VISTO			
Classe Concreto-MPa: 30	ESCALA: INDICADAS EM PLANTA	DESENHO NÚMERO: 00001	MOD: EST REVISÃO: 00 FOLHA: 45/50